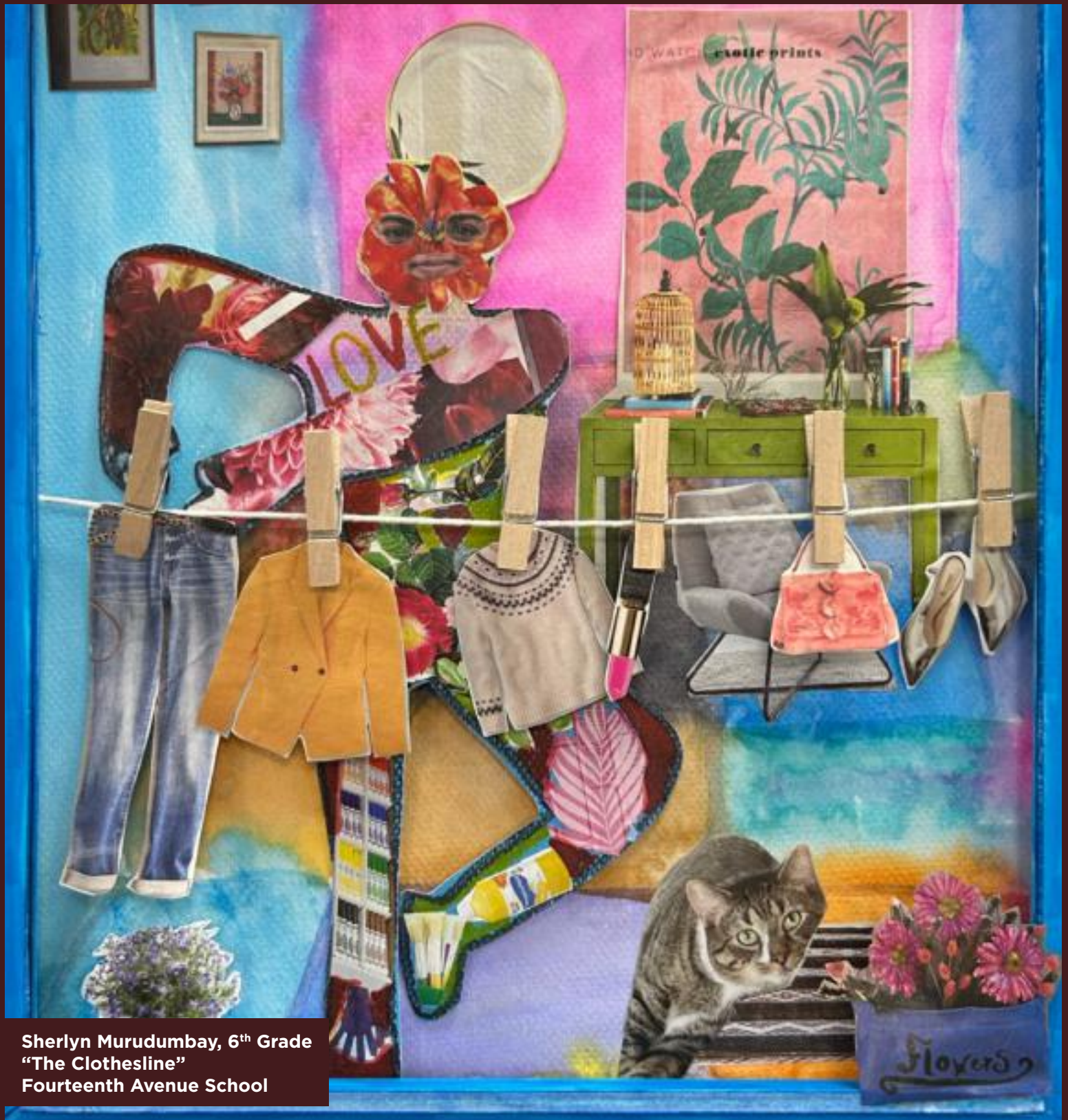


# NEWARK ENROLLS

UMA ESCOLHA PARA TODOS OS ALUNOS

PROCESSO DE MATRÍCULA DOS ALUNOS 2025-2026

UM GUIA PARA FAMÍLIAS E ALUNOS QUE SE CANDIDATAM A ESCOLAS PÚBLICAS EM NEWARK



Sherlyn Murudumbay, 6<sup>th</sup> Grade  
"The Clothesline"  
Fourteenth Avenue School

# CARTA DO SUPERINTENDENTE

Queridas famílias de Newark,

Estou animado para compartilhar com vocês a décima edição anual do guia escolar Newark Enrolls. Para cada escola, você encontrará um perfil de uma página que fornece informações importantes sobre as escolas no nosso processo de sistema de matrícula unificado. Estamos entusiasmados em continuar nossa parceria com SchoolMint, nossa plataforma online que simplificou a inscrição online para todos vocês. Embora o processo geral permaneça o mesmo, aproveitamos os recursos móveis, um localizador interativo de escolas e um processo simplificado de inscrição on-line. À medida que continuamos nossa parceria com a SchoolMint, apresentaremos ainda mais recursos que agilizam esse processo.

O guia deste ano inclui:

- Uma página inteira com informações para as famílias sobre cada escola PK-12.<sup>o</sup> participante
- Detalhes sobre desporto, clubes, parcerias com a comunidade e oportunidades antes e depois das aulas
- Dados sólidos de desempenho escolar (ex.: pontuações da NJSLA; taxas de graduação do ensino secundário, etc.)

Esperamos que este guia o ajude a escolher escolas que fornecerão a melhor educação possível para seus filhos e que os encaminhem para o sucesso.

Além disso, nos últimos anos coletamos as opiniões de famílias, alunos, educadores e líderes da comunidade sobre como melhorar o processo de matrícula e garantir que ele funcione para si. Levamos essas opiniões em consideração e implementamos as seguintes melhorias:

- O formulário on-line para preenchimento rápido e fácil para as famílias, com todas as atualizações necessárias
- Melhoramos o processo de atribuição para garantir que irmãos sejam colocados na mesma escola sempre que possível
- Aumentamos a prioridade por preferência geográfica para garantir que todas as crianças (que vivem bairro) tenham acesso prioritário às escolas locais, antes de alunos de fora do bairro
- Expandimos suporte ou telefone e pessoalmente onde for preferido

As famílias interessadas em participar do processo de inscrição devem aceder ao site [www.newarkenrolls.org](http://www.newarkenrolls.org) para:

- Participar da Feira Escolar em 2 de Novembro de 2024
- Conhecer as opções de escolas através do novo Localizador de Escolas
- Ver um calendário de open houses virtuais e eventos de matrículas que ocorrem nas escolas de toda a cidade
- Enviar o pedido de inscrição para os filhos

Lembre-se de que, se está satisfeito com a escola atual de seu filho/sua filha e o ano e/ou programa seguinte está disponível nessa escola, não é necessário fazer o processo de matrícula. O aluno continuará a frequentar a mesma escola.

## **As datas para o processo de inscrição são:**

- 2 de Novembro de 2024 - O período de inscrição começa às 15h
- 7 de Fevereiro de 2025 - O período de inscrição termina às 23h59
- 14 e 21 de Fevereiro de 2025 - Exame de admissão para alunos do 8.<sup>o</sup> ano do NBOE
- 15 e 22 de Fevereiro de 2025 - Exame de admissão para alunos do 8.<sup>o</sup> ano que não sejam do NBOE

Sabemos que este foi um ano letivo como nenhum outro, mas agradecemos a sua parceria e esperamos ansiosamente poder apoiar a você e aos seus filhos na escolha entre as ótimas opções de escolas para o ano letivo de 2025-2026.

Com os meus melhores cumprimentos,



Roger León  
Superintendente  
Concelho de Educação de Newark

# USO DO GUIA - COMO ESCOLHER UMA ESCOLA?

## Bem-vindo ao guia do Newark Enrolls!

Este guia tem a intenção de fornecer informações para ajudá-lo a escolher uma escola para seu(s) filho(s) na cidade de Newark através do processo de matrícula universal Newark Enrolls. Devido ao número de escolas participantes em toda a cidade, as famílias têm a oportunidade de escolher a escola certa para seu(s) filho(s) em quase qualquer instituição escolar de Newark.

## Como começar a escolher uma escola?

Este guia é um ótimo lugar para começar! Considere alguns destes pontos:

<p><b>Do que seu filho mais gosta na escola?</b></p> <p><b>Que experiência quer que seu filho tenha na escola?</b></p>	<ul style="list-style-type: none"><li>• Newark oferece diversas opções de escolas. Este guia foi elaborado para dar-lhe uma visão geral do rigor acadêmico e das oportunidades extracurriculares que cada escola oferece. Cada escola tem um perfil com informações sobre ela.</li><li>• Este guia inclui escolas públicas (operadas pelo Conselho de Educação de Newark) e muitas, mas não todas, as escolas charter (operadas por organizações independentes, mas aderindo aos mesmos requisitos educacionais que as escolas distritais). Algumas escolas charter não participam do processo de matrícula universal Newark Enrolls e, portanto, não estão incluídas aqui.</li></ul>
<p><b>Seu filho tem necessidades especiais?</b></p>	<ul style="list-style-type: none"><li>• Encontre informações sobre educação especial e acessibilidade física na página 15.</li><li>• Encontre informações sobre programas bilíngues/ESL na página 10.</li><li>• Encontre informações sobre provedores privados de pré-escola junto com provedores NBOE (ambos oferecem o mesmo currículo para crianças do pré-jardim de infância) em <b><a href="http://www.newarkenrolls.org">www.newarkenrolls.org</a></b>.</li></ul>
<p><b>Informações práticas: Onde fica a escola? Qual é o tempo de deslocamento? Estão disponíveis programas pré e pós-aulas?</b></p>	<p>Encontre todas essas informações no perfil de cada escola, na parte superior e na lateral direita da página. Acesse ao nosso Localizador de Escolas em: <b><a href="http://www.newarkenrolls.org">www.newarkenrolls.org</a></b></p>
<p><b>Visite a escola!</b></p>	<p>A visita à escola é sempre uma opção para si. A decisão sobre a escolha da escola pode (e deve) incluir mais informações do que as contidas neste material. Conversar com os funcionários e visitar a escola pode ser extremamente informativo, e encorajamos que o faça. Ligue para a escola para agendar uma visita. Os telefones das escolas constam na página do perfil de cada escola neste guia.</p>
<p><b>Reduza a lista a 8 opções principais e envie as inscrições para <a href="http://www.newarkenrolls.org">www.newarkenrolls.org</a></b></p>	<p>Para enviar a inscrição para o ano letivo de 2025-26, verifique as seguintes informações:</p> <ul style="list-style-type: none"><li>• A escola faz parte do Newark Enrolls? (Todas as escolas do NBOE e a maioria das escolas charter sim.) As escolas charter não participantes exigirão inscrições separadas. Entre em contacto diretamente com a escola.</li><li>• O período de inscrição para o próximo ano letivo começa em 2 de novembro de 2024 e termina em 7 de fevereiro de 2025.</li></ul>

# PERGUNTAS FREQUENTES SOBRE O PROCESSO DO NEWARK ENROLLS

Visite [www.newarkenrolls.org](http://www.newarkenrolls.org) para acessar a informações atualizadas sobre inscrição, perguntas frequentes e políticas de correspondência.

## 1. O aluno conseguirá se matricular na primeira opção?

- A única razão pela qual um aluno de Newark não conseguiria entrar em sua primeira opção seria se a escola não tivesse vagas disponíveis para todos os candidatos.
- Quando um aluno não consegue se matricular em sua primeira opção, o processo de atribuição segue para as próximas escolas da lista para que o aluno seja colocado em uma escola de sua preferência com vagas disponíveis.

## 2. Quantas famílias conseguem vaga na primeira opção?

- No ano passado, 84.7% de todos os estudantes de Newark foram classificados em uma das três escolhas principais.
- No ano passado, 82.5% dos alunos do 9º ano foram escolhidos/combinados para/com uma das suas três escolhas principais

## 3. Pode acontecer de o aluno ser alocado em uma escola que não esteja na lista de preferências?

- Em raros casos, se um aluno precisa trocar de escola e coloca apenas uma ou duas opções na lista de preferências, ele pode ser alocado na escola de seu bairro, caso o número de candidatos exceda o número de vagas nas escolas de preferência.\*
- Os candidatos nunca são alocados em uma escola charter a não ser que a tenham listado na inscrição.

## 4. Eu gostaria que meu filho frequentasse a mesma escola que seus irmãos. O que devo fazer?

- Com exceção das escolas “magnet” e algumas escolas especializadas, os candidatos que tenham irmãos que já frequentem uma escola têm preferência nessa escola.
- Irmãos que se inscrevam ao mesmo tempo recebem prioridade para serem matriculados juntos. Se um dos alunos é matriculado em uma escola, seus irmãos terão preferência para serem alocados na mesma escola.

## 5. Como funciona a preferência por bairro?

- As vagas nessas escolas priorizam irmãos. Para todas as vagas remanescentes, são priorizados os alunos que vivem no bairro.

## 6. Como funciona o processo de alocação em escolas “magnet” e especializadas?

- As escolas distritais “magnet” e especializadas têm critérios de admissão. Essas escolas classificam todos os candidatos usando diferentes critérios, incluindo pontuação em testes padronizados, notas e frequência. Algumas podem ainda exigir uma audição ou uma entrevista.
- Todos os alunos podem se candidatar para admissão em escolas “magnet”.
- A prioridade para irmãos não se aplica a escolas “magnet”.
- **Verifique as informações sobre os critérios das escolas “magnet” disponíveis na página de informações da escola e no site.**

Escolas Secundárias “Magnet” do NBOE	
American History High School Arts High School Bard Early College High School	Science Park High School Technology High School University High School
Escolas secundárias especializadas do NBOE	
Eagle Academy for Young Men Newark School of Data Science & Information Technology Newark School of Fashion & Design	Newark School of Global Studies Newark Vocational High School

**\*Certifique-se que seu filho/sua filha tenha uma conta no SchoolMint.**

## Passo 1

2 DE NOVEMBRO - 7 DE FEVEREIRO

### Quem deve preencher o formulário?

- Alunos que se estão a inscrever na escola pela primeira vez.
- Alunos que estão no último ano da escola atual e precisam se matricular em uma nova escola no ano seguinte.
- Alunos que precisam mudar de escola no ano seguinte.

### Como as famílias saberão onde conseguiram a vaga?

- As famílias podem fazer login em suas contas do SchoolMint se tiverem enviado a inscrição on-line para [www.newarkenrolls.org](http://www.newarkenrolls.org).
- As famílias também podem verificar a situação da inscrição na escola atual.
- Será notificado por e-mail ou por mensagem de texto quando houver vagas disponíveis.

## Passo 2

MEIO DE ABRIL

## Passo 3

FINAL DE ABRIL - JUNHO

### Inscrição/matriculação na escola

#### Quando receber um aviso de vaga:

- Deve fazer o registo preenchendo o formulário de registo no SchoolMint.

# DICAS PARA SE INSCREVER

## PREENCHA O FORMULÁRIO DE INSCRIÇÃO ON-LINE

**PASSO 1:** Visite o site do Newark Enrolls:

- [www.newarkenrolls.org](http://www.newarkenrolls.org)

**PASSO 2:** Verifique se tem acesso à sua conta do SchoolMint.

Precisa de uma conta? Solicite uma em [www.newarkenrolls.org](http://www.newarkenrolls.org)

**PASSO 3:** Finalize a inscrição até **7 de fevereiro de 2025**, a data limite.

Se precisar de ajuda, entre em contacto com a escola atual de seu filho/sua filha.

## DICAS PARA SE INSCREVER



**Envie a solicitação durante o período de inscrição, antes de 3 de fevereiro!**

- Todas as famílias que se inscreverem nesse período terão a mesma chance de serem alocadas nas escolas.
- As famílias que se inscreverem após o prazo final apenas terão acesso a escolas com vagas remanescentes.



**Classifique as escolas por ordem de preferência.**

- **Insira diferentes tipos de escola em sua inscrição.**
  - Para alunos de ensino secundário, certifique-se de incluir escolas que correspondam aos seus interesses.
  - Todas as escolas “magnet” classificam os alunos com base no perfil acadêmico, o que inclui notas, frequência e resultados de testes. Em alguns casos, pode ser necessária a realização de uma audição, uma avaliação escrita ou uma entrevista.



**Verifique as opções de deslocamento para todas as escolas da lista.**

- **Certifique-se de ter um plano de transporte para cada uma, já que pode ser alocado para qualquer escola listada na inscrição.**
  - Os alunos até o 8.º ano são elegíveis para os bilhetes de autocarro do New Jersey Transit caso vivam a mais de **2 milhas** da escola.
  - Os alunos partir do 9.º ano são elegíveis para os bilhetes de autocarro do New Jersey Transit caso vivam a mais de **2,5 milhas** da escola.

Visite [www.newarkenrolls.org](http://www.newarkenrolls.org) para aceder a informações atualizadas sobre o cronograma de inscrição, perguntas frequentes e recursos.

# RESUMO DOS DADOS DO DISTRITO

## MATRÍCULA DE ALUNOS (2023-2024)

Anos	Matrículas	Percentual do total de matrículas
Pré-K	3,795	9.4%
K - 8.º	24,655	61.3%
9.º - 12.º	11,792	29.3%
<b>Total de matrículas</b>	<b>40,242</b>	<b>100%</b>

## RAÇA E ETNIA DOS ALUNOS (2023-2024)

Raça e etnia	Matrículas	Percentual do total de matrículas
Hispânicos	23,302	57.9%
Negros ou afro-americanos	13,663	34.0%
Branco	2,553	6.3%
Asiáticos	305	<1%
Nativos havaianos das Ilhas do Pacífico	97	<1%
Indígenas americanos ou nativos do Alasca	173	<1%
Não especificado	149	<1%
<b>Total de matrículas</b>	<b>40,242</b>	<b>100%</b>

## RENDIMENTO FAMILIAR (2023-2024)

Status de subsídio alimentar	Matrículas	Percentual do total de matrículas
Almoço gratuito	26,987	67%
Almoço com valor reduzido	3,303	8%
Almoço pago (rendimento acima do limite de qualificação)	9,952	25%
<b>Total de matrículas</b>	<b>40,242</b>	<b>100.0%</b>

## DADOS DEMOGRÁFICOS ADICIONAIS (2023-2024)

Classificação de deficiência	Matrículas	Percentual do total de matrículas
Educação especial	6,235	15%
Proficiência limitada em inglês	10,258	25%

\*Alguns alunos precisam tanto dos serviços de educação especial como de aprendizado da língua inglesa

## OUTROS RESULTADOS DE ALUNOS (2023-2024)

Medida	
Frequência média diária	94.8%
Porcentagem de alunos cronicamente ausentes (ausentes em 10% ou mais dos dias letivos)	12.1%
Taxa de graduação de quatro anos	85.2%*

\*A taxa de graduação é projetada. Os recursos de graduação ainda estão a ser analisados com o estado.

# COMO LER AS PÁGINAS DE PERFIL DAS ESCOLAS?

TÍTULO	INFORMAÇÕES	
Disponibilidade de vagas	Nível de entrada	Nível em que a escola admite a maioria dos alunos e/ou nível inicial da escola.
	Total de vagas disponíveis no nível de entrada	Número de vagas disponíveis no nível de entrada este ano.
	Percentagem de candidatos que escolheram essa escola como primeira opção e foram aceitos	A percentagem de alunos que classificaram a escola como primeira opção na inscrição e foram matriculados nela. Por exemplo, se o número é 75%, significa que apenas 75% dos alunos que classificaram a escola como primeira opção foram matriculados nela.
Informações adicionais sobre a escola	Frequência média diária	Para as escolas distritais, a frequência média diária foi calculada somando o total de frequência de todos os alunos dividido pelo total de dias matriculados de todos os alunos.  Para as escolas charter, essa informação foi divulgada por elas.
	Percentagem de alunos cronicamente ausentes	Percentagem de alunos “cronicamente ausentes” por qualquer razão (com justificativa, sem justificativa, etc.) durante o ano letivo de 2023-2024. Define-se “cronicamente ausente” como ausente em 10% ou mais dos dias em que o aluno está matriculado.  Para as escolas charter, essa informação é divulgada por elas.
Percentagem de alunos que obtiveram resultado “proficiente” ou superior nas avaliações NJSLA	Língua Inglesa  Matemática	NJSLA: Nova Jersey exige que os alunos façam as avaliações NJSLA. Esses testes foram desenvolvidos para determinar o nível de proficiência - medida que determina se um aluno domina os padrões estaduais de conhecimentos e habilidades de seu nível escolar atual. A percentagem reflete a proporção de alunos que obtiveram uma classificação “proficiente” ou superior no exame NJSLA de 2023-2024.
Tamanho médio da secção		Para os anos do ensino secundário, o tamanho médio da secção é calculado com base no número de alunos em secções normais, excluindo secções on-line, autónomas e almoço. Secções ministradas pelo mesmo professor ao mesmo tempo foram somadas juntas.
Acesso à tecnologia	Número de Chromebooks por escola	Calculado a partir de registos distritais internos de bens tecnológicos.
Taxas de graduação	Taxa de graduação de quatro anos	A percentagem de alunos na escola que ingressaram no 9.º ano quatro anos antes (no outono de 2020) e se formaram em 2024. Essa amostragem inclui transferências para a escola e exclui alunos que foram transferidos para outra escola.  Para as escolas charter, essa informação é divulgada por elas.
Taxas de matrícula no pós-secundário	Percentagem total de matriculados	Representa a percentagem de alunos que se formaram no ensino secundário e se matricularam em uma instituição de ensino superior. Os dados disponíveis são do Relatório de Desempenho de 2023-2024 do Departamento de Educação de Nova Jersey. Os dados mais recentes disponíveis são baseados na amostragem de alunos que se formaram 16 meses antes (isto é, os dados de 2023-24 são baseados no grupo de formandos de 2023).
	Percentagem de alunos matriculados em faculdades de 2 anos	Representa a percentagem de formandos do ensino secundário que se matricularam em um programa pós-secundário de dois anos entre todos os alunos que se matricularam em programas pós-secundários de qualquer tipo.
	Percentagem de alunos matriculados em faculdades de 4 anos	Representa a percentagem de formandos do ensino secundário que se matricularam em um programa pós-secundário de quatro anos entre todos os alunos que se matricularam em programas pós-secundários de qualquer tipo.
Dados dos professores	Percentagem de professores contratados pelo NBOE por 5 anos ou mais	Percentagem de professores com cinco anos de experiência ou mais ao final do ano letivo de 2023-24. Esse indicador exclui a experiência obtida fora das escolas públicas de Newark. Os cargos incluem toda a equipa de educadores (isto é, todos aqueles avaliados na estrutura de ensino efetivo) em instituições escolares. A equipa de educadores inclui professores de todas as matérias e assistente de ensino. Esse indicador exclui os administradores.
	Percentagem de professores capacitados e altamente capacitados mantidos de 2023-24 a 2024-25.	Percentagem de professores do ano letivo anterior (2023-24) que permaneceram empregados como professores na mesma escola neste ano letivo (2024-25) e que receberam classificações de avaliação capacitados ou altamente capacitados. Esses indicadores referem-se a retenções na escola e não no distrito.
	Relação alunos por professor	Relação de alunos matriculados por professores certificados. Foram definidos como alunos aqueles ativamente matriculados durante o ano letivo de 2024-25. Foram definidos como professores os funcionários que, em junho de 2024, tinham certificações de professores. Isso inclui professores e assistente de ensino.
	Percentagem de professores com curso superior	Percentagem de professores em cada escola cujo nível mais alto de educação é mestrado ou doutorado. Os dados foram tirados dos relatórios de desempenho de 2022-23 do NJDOE.

## CITAÇÕES

- I. Página inicial de dados, pesquisa e avaliação do NBOE: <http://www.nps.k12.nj.us/departments/data-research>
- II. Relatórios de desempenho escolar do Departamento de Educação de Nova Jersey
- III. Dados divulgados pela escola charter





# INFORMAÇÕES ADICIONAIS

Artwork by: Jacelyn Gonzalez, Grade11, "Midnight Chorus" - Arts High School

# PROCESSO DE IDENTIFICAÇÃO PARA APRENDIZES DA LÍNGUA INGLESA

Com o intuito de identificar e apoiar corretamente os aprendizes de língua inglesa, o Departamento de Educação de Nova Jersey desenvolveu um processo de identificação que todos os distritos devem seguir.

Todos los padres/tutores completan una Encuesta sobre el idioma en el hogar (también conocida como HLS) que se encuentra en la aplicación SchoolMint. El HLS ayuda a identificar si un estudiante califica como estudiante de inglés. El Profesor de Evaluación de Necesidades Bilingües (BNAT, Bilingual Needs Assessment Teacher) del centro es el encargado de revisar el HLS.



Uma vez que o aluno é identificado como potencial aprendiz da língua inglesa, O BNAT fará uma análise dos registros do aluno durante o Processo de Análise de Registos.



Se o Processo de Análise de Registos também constatar que o aluno é um potencial aprendiz da língua inglesa, o aluno será avaliado através do WIDA Screener. O WIDA Screener avalia especificamente o nível de proficiência em inglês do aluno.



O BNAT notificará os pais/responsáveis de alunos que são avaliados através do WIDA Screener relativamente aos resultados do teste e à elegibilidade para os serviços de língua inglesa e lhes fornecerá informações sobre o programa, os serviços serão então oferecidos.

# DESCRIÇÕES DOS PROGRAMAS

De acordo com o Código de Administração de Educação Bilíngue de Nova Jersey, o Conselho de Educação de Newark oferece os programas bilíngues a seguir para aprendizes da língua inglesa com o objetivo de apoiar o desempenho linguístico e acadêmico em mais de um idioma.

## Tipos de programas

### Educação bilíngue transicional

Programa de Educação Bilíngue de Transição que oferece ensino para aprendizes de inglês usando o inglês e o idioma nativo do aluno para a alfabetização e o ensino acadêmico com o objetivo de proporcionar proficiência no idioma e realizações acadêmicas em inglês.

Esses programas normalmente estão disponíveis desde a pré-escola até o 12.º ano.

### Bilíngue transicional - Tempo integral

- Formação em conversação, compreensão auditiva, leitura e escrita na língua materna do aluno de língua inglesa em disciplinas essenciais.
- Ajuda os alunos a atingir proficiência em inglês, bem como obter conhecimentos sobre o conteúdo para atender aos padrões de aprendizagem dos alunos de Nova Jersey.
- Ao menos 1 período diário de ensino de Inglês como Segunda Língua (ESL, English as a Second Language)

### Bilíngue de transicional - Tempo parcial

- Alternativa do programa em que os alunos têm aulas do programa principal de inglês, mas também recebem ensino de desenvolvimento de leitura e matemática diariamente com um professor bilíngue certificado.
- Os alunos também têm pelo menos um período por dia de ensino de Inglês como Segunda Língua (ESL).

### Inglês como Segunda Língua

- Programa diário de desenvolvimento de segunda língua com pelo menos um período de formação com atividades de compreensão, fala, leitura e escrita em inglês. São usadas técnicas de ensino de segunda língua com a incorporação de aspectos culturais das experiências dos alunos.

### Inglês como Segunda Língua - Intensivo

- Alternativa do programa em que os alunos têm dois ou mais períodos de aulas por dia de ESL. Em um período acontece a aula de ESL padrão, no outro há uma aula de orientação ou leitura de ESL.

### Instrução Contextualizada

- Uma alternativa de programa em que os alunos recebem um período diário de inglês padrão como segunda língua
- Os professores em Salas de Aula de Instrução Contextualizada em inglês são professores certificados em conteúdo que receberam treinamento em estratégias para tornar o conteúdo da área disciplinar rigoroso, culturalmente relevante e compreensível para alunos que estão aprendendo a língua inglesa.

# PROGRAMAS EDUCACIONAIS BILÍNGUES/ESL

Note que essas informações estão sujeitas a alterações no ano letivo de 2025-2026. Visite [www.newarkenrolls.org](http://www.newarkenrolls.org) para obter informações atualizadas sobre a disponibilidade do programa.

CÓDIGO DA ESCOLA	NOME DA ESCOLA	ESPAÑHOL	PORTUGUÊS	FRANCÊS	CRIOULO HAITIANO	ESL INTENSIVO	ENSINO DIRECIONADO
<b>REGIÃO CENTRAL</b>							
060	Camden Street Elementary School						K - 8.º
117	Nelson Mandela Elementary School	K-5.º (Tempo integral)				K - 5.º	
089	Quitman Street Elementary School						K - 8.º
<b>REGIÃO LESTE</b>							
049	Ann Street Elementary School	K-8.º (Tempo integral)	K-8.º (Tempo integral)			K - 8.º	
115	East Ward Elementary School	K-8.º (Tempo integral)	K-8.º (Tempo integral)			K - 8.º	
075	Hawkins Street Elementary School	K-8.º (Tempo integral)	K-8.º (Tempo integral)			K - 8.º	
112	Ironbound Academy Elementary School	K-7.º (Tempo integral)				K - 7.º	
077	Lafayette Street Elementary School	K-8.º (Tempo integral)	K-8.º (Tempo integral)			K - 8.º	
087	Oliver Street Elementary School	K-8.º (Tempo integral)	K-8.º (Tempo integral)			K - 8.º	
093	South Street Elementary School	K-8.º (Tempo integral)	K-8.º (Tempo integral)			K - 8.º	
105	Wilson Avenue Elementary School	K-8.º (Tempo integral)	K-8.º (Tempo integral)			K - 8.º	
<b>REGIÃO NORTE</b>							
046	Abington Avenue Elementary School	K-8.º (Tempo integral)				K - 8.º	
074	Dr. E. Alma Flagg Elementary School	K-8.º (Tempo integral)				K - 8.º	
073	Dr. William H. Horton Elementary School	K-8.º (Tempo integral)				K - 8.º	
068	Elliott Street Elementary School	K-8.º (Tempo integral)				K - 8.º	
070	First Avenue Elementary School	K-8.º (Tempo integral)				K - 8.º	
072	Franklin Elementary School	K-8.º (Tempo integral)				K - 8.º	
057	Luis Muñoz Marin Elementary School	K-8.º (Tempo integral)				K - 8.º	
081	McKinley Elementary School	K-3.º (Tempo integral)				K - 8.º	
050	Park Elementary School	K-8.º (Tempo integral)				K - 8.º	
095	Rafael Hernández Elementary School	K-3.º (Tempo integral)				K - 8.º	
090	Ridge Street Elementary School	K-8.º (Tempo integral)				K - 8.º	
099	Roberto Clemente Elementary School	K-8.º (Tempo integral)				K - 8.º	
014	Salomé Ureña Elementary School	K-8.º (Tempo parcial)				K - 8.º	
101	Sussex Avenue Elementary School	K-8 (Tempo integral)				K - 8.º	
<b>REGIÃO SUL</b>							
163	George Washington Carver Elementary School	K-8.º (Tempo integral)					K - 8.º
145	Louise A. Spencer Elementary School	K-8.º (Tempo integral)				K - 8.º	
088	Peshine Avenue School	K-8.º (Tempo integral)					K - 8.º
159	Thirteenth Avenue Elementary School	K-8.º (Tempo integral)					K - 8.º

# PROGRAMAS EDUCACIONAIS BILÍNGUES/ESL

Note que essas informações estão sujeitas a alterações no ano letivo de 2025-2026. Visite [www.newarkenrolls.org](http://www.newarkenrolls.org) para obter informações atualizadas sobre a disponibilidade do programa.

CÓDIGO DA ESCOLA	NOME DA ESCOLA	ESPAÑHOL	PORTUGUÊS	FRANCÊS	CRIOULO HAITIANO	ESL INTENSIVO	ENSINO DIRECIONADO
<b>REGIÃO OESTE</b>							
110	Ivy Hill Elementary School				K-8.º (Tempo parcial)	K-8.º	
085	Mount Vernon Elementary School	K-8.º (Tempo integral)				K-8.º	
<b>ESCOLA SECUNDÁRIA</b>							
043	American History High School						9-12.º
026	Arts High School					9-12.º	
011	Bard High School Early College						9-12.º
027	Barringer High School	9-12.º (Tempo integral)				9-12.º	
028	Central High School	9-12.º (Tempo integral)		9-12.º (Tempo integral)		9-12.º	
040	Eagle Academy for Young Men of Newark						9-12.º
030	East Side High School	9-12.º (Tempo integral)	9-12.º (Tempo integral)			9-12.º	
031	Malcolm X Shabazz High School	9-11.º (Tempo integral)				9-12.º	
010	Newark School of Data Science & Information Technology					9-12.º	
013	Newark School of Fashion & Design						9-12.º
020	Newark School of Global Studies						9-12.º
041	Newark Vocational High School					9-12.º	
025	Science Park High School						9-12.º
038	Technology High School						9-12.º
024	University High School						9-12.º
033	Weequahic High School						9-12.º
034	West Side High School						9-12.º
<b>ESCOLAS ESPECIALIZADAS</b>							
058	Bruce Street School for the Deaf						K-8.º
107	John F. Kennedy School						9-12.º
600	NJ Regional Day School						9-12.º

A painting by Dayana Santos, Grade 7, titled "Harmony". It depicts a young girl with long brown hair, wearing a light blue shirt and brown shorts, standing on a grey stone path. Beside her is a small white dog with blue markings. The path leads towards a large, rustic wooden bridge with a slatted roof, spanning a river. The surrounding landscape is lush with green foliage and brown tree trunks. The overall style is expressive and colorful.

# PROGRAMAS ESPECIALIZADOS

Artwork by: Dayana Santos, Grade 7, "Harmony" - Abington Avenue School

# PROGRAMAS DE EDUCAÇÃO ESPECIAL

## Ofertas de programas autônomos de educação especial K - 8.º 2025-2026 do Conselho de Educação de Newark

\*Indica escola especializada.

Para saber mais sobre as Escolas Especializadas - Bruce Street, 14th Avenue, John F. Kennedy and NJ Regional Day - consulte: [newarkenrolls.org/guidebook](http://newarkenrolls.org/guidebook)

ANO	DEFICIÊNCIA AUDITIVA	AUTISMO	DEFICIÊNCIAS DE COMPORTAMENTO	DEFICIÊNCIA COGNITIVA LEVE	DEFICIÊNCIA COGNITIVA MODERADA	DEFICIÊNCIAS DE APRENDIZAGEM LIGEIRAS/MODERADAS	DEFICIÊNCIAS DE APRENDIZAGEM GRAVES	DEFICIÊNCIA MÚLTIPLA	DEFICIÊNCIA MÚLTIPLA ACOMPANHAMENTO MÉDICO
K									
1.º		Branch Brook							
2.º		Camden Street							
3.º		Elliott 1.º-3.º ano				Abington 3.º-8.ºano (SPAN)			
4.º		First Avenue George W. Carver Ivy Hill				Chancellor Avenue Dr. William H. Horton Franklin 1.º-8.º ano	Dr. E. Alma Flagg 1.º-8.º ano East Ward Elementary K-7.º ano Grover Cleveland Harriet Tubman 6.º-8.º ano Hawthorne Avenue Mount Vernon 5.º-8.º ano	Fourteenth Avenue JFK*	
5.º	Bruce Street*	Louise A. Spencer Luis Muñoz Marín McKinley	Luis Muñoz Marín K-8.º ano Peshine Avenue 1.º-8.º ano South 17th Street 2.º-8.º ano	Avon Avenue	14th Avenue*	George W. Carver Lincoln 7.º-8.º ano Roberto Clemente Speedway 13th Avenue 5.º-6.º ano		Louise A. Spencer NJ Regional Day* Rafael Hernandez 13th Avenue 5.º-8.º ano	Belmont Runyon Park Elem.
6.º		Quitman Street Salomé Ureña							
7.º		South Street							
8.º		13th Avenue 14th Avenue*							

Note que **TODAS** as famílias podem inscrever-se em **QUALQUER** escola charter de Newark. Todas as escolas charter têm a obrigação de atender qualquer aluno que lhes seja atribuído, incluindo os alunos que precisem de educação especial.

ANO	DEFICIÊNCIA AUDITIVA	AUTISMO	DEFICIÊNCIAS DE COMPORTAMENTO	DEFICIÊNCIA COGNITIVA LEVE	DEFICIÊNCIAS DE APRENDIZAGEM LIGEIRAS/MODERADAS	DEFICIÊNCIAS DE APRENDIZAGEM GRAVES	DEFICIÊNCIA MÚLTIPLA	DEFICIÊNCIA MÚLTIPLA ACOMPANHAMENTO MÉDICO
9.º								
10.º		American History High School 12th grade			Barringer High School Eagle Academy East Side High School Weequahic High School West Side High School	Barringer High School Central High School West Side High School	East Side High School JFK*	JFK*
11.º	Technology High School	Central High School JFK*	Barringer High School Malcolm X Shabazz High School	Weequahic High School			NJ Regional Day*	
12.º								

Note que todas as escolas secundárias do Conselho de Educação de Newark, inclusive as escolas “magnet”, terão programas RCI e/ou RCO. Para saber mais sobre os programas RCO e RCI, visite: [www.newarkenrolls.org](http://www.newarkenrolls.org)

# TERMOS IMPORTANTES

**ESCOLAS DISTRITAIS:** São escolas geridas pelo Conselho de Educação de Newark. Elas estão localizadas em Newark e atendem todos os níveis.

**ESCOLAS CHARTER:** AS escolas charter são operadas pelas respectivas Agências de Educação Locais (LEA, na sigla em inglês). Essas escolas são gratuitas e estão abertas para todos os alunos residentes em Newark. As escolas charter estão localizadas em toda a região de Newark e atendem a todos os anos.

**ESCOLAS “MAGNET” E ESPECIALIZADAS:** Escolas “magnet” e especializadas são escolas do NBOE que oferecem programas especializados do 7.º ao 12.º ano ou do 9.º ao 12.º ano. Qualquer aluno pode se candidatar para frequentar uma escola “magnet” ou especializada. As escolas “magnet” e especializadas levam em conta critérios acadêmicos e outros critérios para classificar os alunos.

**HEAD START:** Escolas com Head Start oferecem um programa pré-escolar aprimorado, orientado à família, que fornece serviços de nutrição, educação, saúde e apoio, incluindo atendimentos individualizados, triagem de saúde e odontologia, apoio familiar, recursos e serviços comunitários para atender a necessidades especiais.

- É necessária uma prova de rendimento para o Head Start.

**ENTIDADE DE BASE COMUNITÁRIA:** Instituições pré-escolares são escolas públicas com gestão privada para alunos qualificados para a pré-escola e oferecem uma educação abrangente e serviços de encaminhamento familiar e de saúde.

**PRIORIDADE PARA IRMÃOS:** Candidatos que já tenham irmãos matriculados em uma escola terão prioridade máxima para serem alocados na mesma escola quando houver vagas.

**PREFERÊNCIA GEOGRÁFICA:** Os alunos da pré-escola ao 8.º ano que se candidatarem a escolas em sua região geográfica terão preferência para serem alocados nessas escolas.

**PREFERÊNCIA PELA EDUCAÇÃO ESPECIAL:** Os alunos que tem um Plano de Ensino Individualizado (PEI) e precisam de serviços de educação especial podem ter preferência para serem atribuídos a uma escola de sua preferência que fornecem os serviços requeridos pelo PEI.

**LISTA DE ESPERA:** Os alunos que submetem candidaturas, mas que não são matriculados nas escolas através da candidatura, são automaticamente acrescentados a uma lista de espera. **Isso se aplica somente a candidatos a escolas charters e escolas “magnet” distritais.**

**TRIAGEM:** Escolas “magnet” distritais têm critérios adicionais que os alunos devem atender para serem considerados.

	PRÉ-K (DISTRITAIS E CHARTER)	ESCOLAS BÁSICAS DISTRITAIS	CHARTER	ESCOLAS SECUNDÁRIAS DISTRITAIS	ESCOLAS DISTRITAIS “MAGNET” E ESPECIALIZADAS
Prioridade para irmãos	<b>X</b>	<b>X</b>	<b>X</b>	<b>X</b>	
Preferência geográfica	<b>X</b>	<b>X</b>	<b>X</b> (não se aplica a todas as charters participantes)	<b>X</b>	
Preferência pela educação especial	<b>X</b>	<b>X</b>	<b>X</b>	<b>X</b>	<b>X</b>
Triagem					<b>X</b>
Lista de espera	<b>X</b>		<b>X</b>		<b>X</b>



**NOW  
ONLINE**



## Serviços comunitários de **NEWARK**

O nosso diretório inclui organizações na cidade de Newark e arredores que prestam serviços às famílias que apoiam e promovem a realização académica dos nossos alunos. Esperamos que possa servir como um guia útil para as famílias, as escolas, as partes interessadas e a comunidade de Newark.

EDUCAÇÃO E FORMAÇÃO PARA ADULTOS  
ENRIQUECIMENTO CURRICULAR  
PROGRAMAS/SERVIÇOS ESCOLARES PRÉ E PÓS

AULAS  
DESENVOLVIMENTO PROFISSIONAL E LABORAL  
SERVIÇOS DA CIDADE DE NEWARK  
PREPARAÇÃO PARA UNIVERSIDADE E CARREIRA  
EDUCAÇÃO FINANCEIRA  
SERVIÇOS DE SAÚDE  
SERVIÇOS SOCIAIS

INFORMAÇÕES E SERVIÇOS DE VACINAÇÃO  
SERVIÇOS DE ACONSELHAMENTO E  
SAÚDE MENTAL  
MÚSICA, ARTES E MEIOS DE COMUNICAÇÃO  
PROGRAMAS/SERVIÇOS PARA PESSOAS  
COM NECESSIDADES ESPECIAIS  
DESPORTO E LAZER  
SERVIÇOS DE APOIO A PAIS ADOLES-  
CENTES  
BEM-ESTAR, FITNESS E NUTRIÇÃO  
DESENVOLVIMENTO DOS JOVENS

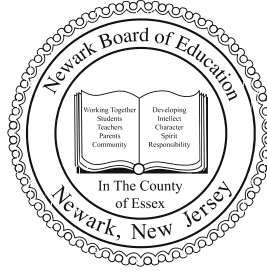
**<https://newarkresources.org>**

Não tem acesso a um computador?  
Para obter assistência, entre em contacto com a nossa central  
de atendimento através do número 973-733-7333.

Se é uma Organização Comunitária e  
quer fazer parte do nosso diretório, basta  
visitar o nosso site.



# CONSELHO DE EDUCAÇÃO DE NEWARK E AGRADECIMENTOS



Hasani K. Council, presidente do Conselho

Allison K. James-Friso, vice-presidente

Vereliz Santana, vice-presidente

Kanileah Anderson

Josephine C. Garcia

Daniel Gonzalez

Dawn Haynes

Helena Vinhas

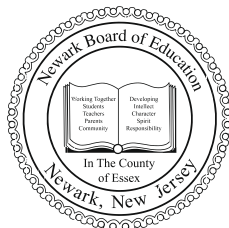
Crystal Williams

## UM AGRADECIMENTO ESPECIAL A

*Todas as escolas participantes*

**NEWARK  
ENROLLS**

*Newark Board of Education*



# INFORMAÇÕES DE CONTACTO IMPORTANTES

Para quaisquer questões, visite [www.nps.k12.nj.us](http://www.nps.k12.nj.us) ou [www.newarkenrolls.org](http://www.newarkenrolls.org) para obter informações atualizadas.

## PARA DÚVIDAS SOBRE A PRÉ-ESCOLA E O HEAD START

LOCALIZAÇÃO	MORADA	TELEFONE	E-MAIL
Departamento da Primeira Infância	765 Broad Street Newark, NJ 07102	973-733-6234	mjuliano@nps.k12.nj.us

## PARA DÚVIDAS SOBRE EDUCAÇÃO ESPECIAL

LOCALIZAÇÃO	MORADA	TELEFONE	E-MAIL
Departamento de Educação Especial	765 Broad Street Newark, NJ 07102	973-733-7314	osemain@nps.k12.nj.us

## PARA DÚVIDAS SOBRE EDUCAÇÃO BILÍNGUE

LOCALIZAÇÃO	MORADA	TELEFONE	E-MAIL
Departamento Bilíngue	765 Broad Street Newark, NJ 07102	973-688-2030 Ext. 8640	b1colon@nps.k12.nj.us

## PARA DÚVIDAS SOBRE SERVIÇOS PARA ALUNOS SEM-ABRIGO/DESALOJADOS

LOCALIZAÇÃO	MORADA	TELEFONE	E-MAIL
Especialista em Gestão de Sem-Abrigo Serviços de Apoio ao Aluno - Unidade de Serviços Especiais	765 Broad Street Newark, NJ 07102	862-810-8180 Ext. 8625	a1osoria@nps.k12.nj.us

## PARA DÚVIDAS GERAIS

LOCALIZAÇÃO	MORADA	TELEFONE
Conselho de Educação de Newark	765 Broad Street Newark, NJ 07102	973-733-7333

# NEWARK ENROLLS

A CHOICE FOR ALL STUDENTS



**Application Window Opens at 3:00 pm**  
November 2, 2024  
Scan here for English



**La ventana de solicitud se abre a las 3:00 pm**  
2 de noviembre de 2024  
Escanea aquí para español



**A janela do aplicativo abre às 3:00 pm**  
2 de novembro de 2024  
Digitalize aqui para português



**La fenêtre d'application s'ouvre à 15h00**  
2 novembre 2024  
Scannez ici pour le français



**Fenèt aplikasyon an ouvè a 3:00 pm**  
2 Novanm 2024  
Eskane isit la pou kreyòl

# NEWARK ENROLLS

A CHOICE FOR ALL STUDENTS



Newark Enrolls Guidebook



Guía de inscripción de Newark



Guia de matrículas de Newark



guide d'inscription pour Newark



gid enskripsyon pou newark







# NEWARK ENROLLS

As informações apresentadas nas páginas de perfil das escolas foram enviadas e verificadas pelas escolas e departamentos relevantes do NBOE. Elas são atuais no momento da publicação deste guia. Visite [www.newarkenrolls.org](http://www.newarkenrolls.org) para obter informações atualizadas.

[WWW.NEWARKENROLLS.ORG](http://WWW.NEWARKENROLLS.ORG)